

Automatic

外気温に反応【透明↔梨地】を繰り返す

ニュースタンダード

調光[®]

CHO-CO

塗布タイプ農PO
0.15mm厚品

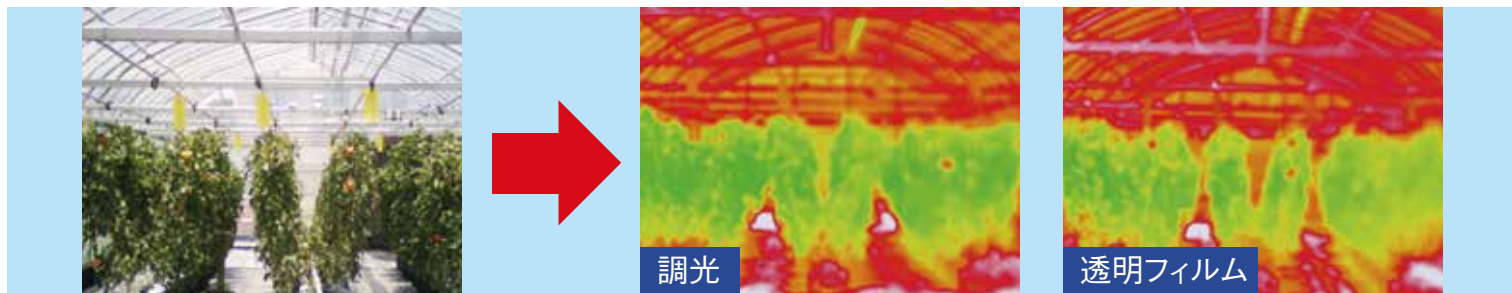
冬は透明がいい! 夏は梨地が快適♪



季節の変わり目の急な天候変化への保険

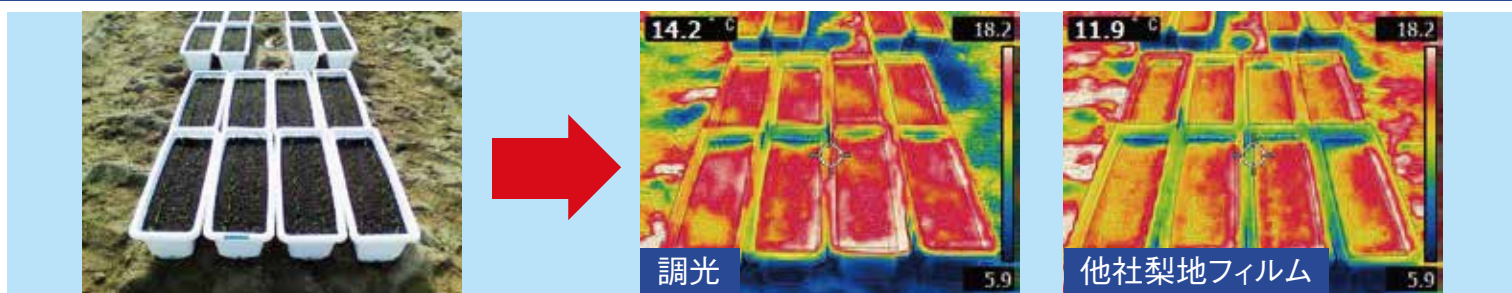
SanTerra

夏の調光 7月末の高知(養液栽培トマト)



2015年に高知大学農学部様に試験していただいた際のデータです。透明フィルムでは鉄骨も床のシートも焼けているのに対し、調光ではそれが和らいでいるのが分かります。植物体自体の温度も調光の方が少し低い傾向が見てとれます。

冬の調光 1月末の兵庫(プランター試験)



2017年に住友化学(株)加西試験農場(兵庫県加西市)で試験した結果です。分かり易いようにプランターに土を入れ、ホウレンソウを播種しています。晴天下では透明になった調光の方が地温が高い傾向が見えます。

読めない天候、突発的な季節外れの晴天 **調光[®]** は保険です。



突然の強い日差しで発生する
果実焼け、苗のとろけ、花卉焼け。
こうした被害は30分で起こるとも
言われています。



‘寒冷紗が間に合わない…’

調光を展張していれば被害が軽減 出来ます。

※写真はイメージです。

規格	品名	厚み(mm)	幅(cm)	長さ(m)
	調光 [®]	0.15	135 150 185 200 230 270 300 330 370 400 460 500 540 570 600 630 660 700 740 770 800 840 (840を超える規格については、幅継ぎで対応します)	ご注文に致します



注意事項

- 「調光[®]」は柔らかい農POフィルムですので取扱いにはご注意ください。
 - 「調光[®]」は遮熱・遮光フィルムでないため、必要に応じて遮光・遮熱資材をご使用ください。
- フィルムには表裏がありますので、ハウスの外からハウスの文字が正しく読めるようにお張りください。流滴剤コーティング面(ハウス内面)を強く擦らないでください。展張の際には強く張らず、シワやたるみがないようにピンと張ってください。シワやたるみは水滴落下の原因になります。太陽熱消毒や土壌消毒を行う際は換気に努めてください。流滴性や耐候性などのフィルム性能を低下させる恐れがあります。硫黄のくん煙・くん蒸はフィルムの劣化促進の恐れがあります。直射日光の当たる場所で束ねた状態で放置しますと融着する恐れがありますので、反射シートでカバーするなどご注意ください。全自動換気をご使用の場合、頻繁に開閉を行いますと摩擦によりフィルムを破損する恐れがあります。本製品は使用環境によって滑り易くなることがあります。調光・調光ライトは一定期間巻上げた状態が続くと調光・調光ライトの効果を損ないます。調光・調光ライトは、夏の効果と冬の効果が最大限に発揮できるように、一年中展張されるハウスでの使用をお勧めします。夏期にはフィルムを天井に巻上げた状態が継続するフルオープンハウス等には使用しないでください。

*厚み0.1mm品が必要な方は「調光ライト」をご用命下さい。

調光[®]はサンテラ株式会社の登録商標です。

全農 JA | JA全農グループ

サンテラ株式会社

<https://www.santerra.jp/>

2021.06web

東京営業部
東京都中央区日本橋小網町1-8茅場町高木ビル4階
Tel: 03-6810-9683 Fax: 03-6810-9684
大阪営業部
大阪市中央区道修町2-2-8住化不動産道修町ビル7階
Tel: 06-4256-4681 Fax: 06-4256-4682