

製品規格一覧

品名	厚み(mm)		幅(cm)	長さ(m)	梱包単位
調光	0.15	加工品	135. 150. 185. 200. 230. 270. 300 330. 370. 400. 460. 500. 540. 570 600. 630. 660. 700. 740. 770. 800 840	ご注文に応じます	
調光ライト	0.1	加工品	135. 150. 185. 200. 230. 270. 300 330. 370. 400. 460. 500. 540. 570 600. 630. 660. 700. 740. 770. 800 840	ご注文に応じます	
クリンテートS K	0.075 0.1		135. 150. 185. 200. 230. 270. 300 330. 370. 400. 460. 540. 600. 630 660. 700. 740. 800	ご注文に応じます	
クリンテートEX★	0.13 0.15	原反	135. 150. 185. 200. 230	100	1本
	0.13 0.15	加工品	135. 150. 185. 200. 230. 270. 300 330. 370. 400. 460. 540. 570. 600 630. 660. 700. 740. 770. 800. 840	ご注文に応じます	
	0.15	加工品	860. 900. 930. 960. 1000.1040.1080		
クリンテートFX★	0.1 0.13	原反	135. 150. 185. 200. 230	100	1本
	0.1 0.13	加工品	135. 150. 185. 200. 230. 270. 300 330. 370. 400. 460. 540. 570. 600 630. 660. 700. 740. 770. 800. 840 870. 900. 940. 970. 1000	ご注文に応じます	
クリンテートCE★	0.08	加工品	600. 630. 660. 700. 740. 800	ご注文に応じます	
クリンテートDX★	0.05 0.075 0.1 0.13		135. 150. 185. 200. 230. 270. 300 330. 370. 400	ご注文に応じます	
クリンテートFF★	0.05 0.075 0.1		135. 150. 185. 200. 230. 270. 300 330. 370. 400. 460. 540. 600 630 660. 700. 740. 800		
クリンテート透水カーテン	0.05 0.075		185. 200. 230. 270. 300. 330. 370 400. 460. 540. 600	ご注文に応じます	

★紫外線カットタイプがあります。特注品のため、透明品とは規格が異なります。詳しくはお問合せください。
*上記以外の幅については、別途お問い合わせください。幅継ぎ加工も対応いたします。
*規格については、予告なく変更することがあります。ご了承ください。

SanTerra
サンテラ株式会社
<https://www.santerra.jp/>

東京営業部
〒103-0016 東京都中央区日本橋小網町1-8 茅場町高木ビル4階
TEL(03)6810-9683 FAX(03)6810-9684

大阪営業部
〒541-0045 大阪市中央区道修町2-2-8 住化不動産道修町ビル7階
TEL(06)4256-4681 FAX(06)4256-4682

所在地一覧



農POのトップブランド
Cleantate[®]
クリンテート

環境にやさしい農業をめざします



長期タイプ 流滴剤塗布型農POフィルム



- ☆透き通る透明感と高い保温力!
- ☆流滴剤の特殊コーティングで長期間流滴性が持続します。



- 強度、柔軟性、透明性に優れています。
- 流滴剤の特殊コーティング(塗布タイプ)です。

栽培事例 果菜・葉菜類、イチゴ、メロン、トマト、花など多数 ●紫外線カット品は特注のため、お問い合わせ下さい。

⚠注意|クリンテートEXの塗布面を傷つけますと、流滴性を損なうことがありますのでお取り扱いにはお気をつけて下さい。

汎用タイプ 流滴剤塗布型農POフィルム



- ☆0.08mmの薄肉汎用塗布型フィルムです。
- ☆傷付を抑制した塗膜を採用しています。



- 低湿度下での流滴性を向上いたしました。
- 新開発の特殊コーティング(塗布タイプ)で更に安定した流滴性を実現しました。

栽培事例 果菜・葉菜類、イチゴ、メロン、トマト、花など多数 ●紫外線カット品は特注のため、お問い合わせ下さい。

⚠注意|クリンテートCEの塗布面を傷つけますと、流滴性を損なうことがありますのでお取り扱いにはお気をつけて下さい。

中期タイプ 流滴剤塗布型農POフィルム



- ☆長年培った塗布技術を生かして開発した中期展張フィルムです。
- ☆持続安定性に優れた流滴剤を使用しています。



- 保温性・透明性に優れています。
- 流滴剤の特殊コーティング(塗布タイプ)です。

栽培事例 果菜・葉菜類、イチゴ、メロン、トマト、花など多数 ●紫外線カット品は特注のため、お問い合わせ下さい。

⚠注意|クリンテートFXの塗布面を傷つけますと、流滴性を損なうことがありますのでお取り扱いにはお気をつけて下さい。

高性能・高保温タイプ 流滴剤練込型農POフィルム



- ☆流滴剤練込型ではトップクラスの保温性があります。
- ☆保温性が重視されるトンネル栽培に最適です。



- 保温性は農ビ同等以上。高い保温力により作物育成を促進します。
- 従来から一般農ビが使用されているところに適しています。
- 流滴性、防霧性があります。

栽培事例 スイカ、レタス、ダイコン、ハクサイ等

汎用タイプ 流滴剤練込型農POフィルム



- ☆ 汎用農POフィルムです。
- ☆ 雨よけ、トンネル、ハウス外張、内張カーテンなどのさまざまな用途にご利用可能です。

- 軽く、ベタつかないので作業性に優れています。
- 耐久性、保温性、流滴性などのバランスがとれたフィルムです。



栽培事例 軟弱野菜、果樹の雨よけなど多数

●紫外線カット品は特注のため、お問い合わせ下さい。

水抜除湿・カーテン専用タイプ 流滴剤練込型農POフィルム



- ☆ ハウス内の保温と除湿に。直径3mmの小さな孔が効きます。

※暖房による対流は保温性を損なうことがあります。



▲一般カーテン (金魚鉢現象)
透水カーテン

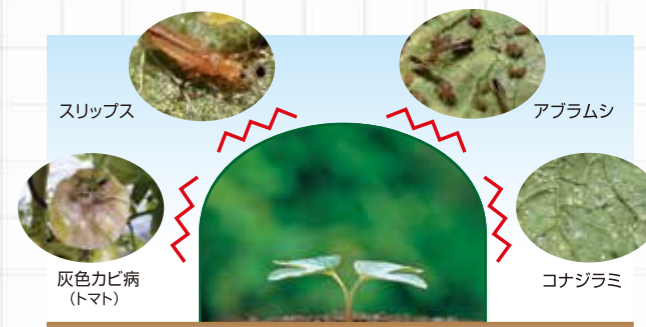
- 孔があるためカーテン上部に水溜りができません。 ● 防霧性があります。
- 余分な湿気を少なくして病気の発生を防ぎます。 ● 保温性に優れています。

栽培事例 トマト……灰色カビ病抑制 キク……白サビ病抑制 他多数

⚠注意 殺虫、殺菌効果はありませんので適正な薬剤散布と組み合わせたご使用をお勧めします。

病害虫抑制・紫外線カットタイプ POフィルム

- ☆ 害虫の行動を抑え、忌避します。
- ☆ 胞子の形成を抑制し、発病を抑えます。
- ☆ 農薬使用量の低減が期待できます。



害虫……スリップス類、アブラムシ類、コナジラミ類を忌避
病害……灰色カビ病、菌核病を抑制

栽培事例 トマト、ホウレンソウ、ピーマン、シシトウ、ネギ、ニラ

- 環境に、人にやさしい資材です。
- 保温性、耐久性、流滴性は、ベースとなるクリンテートと同じ性質です。

紫外線カットタイプ一覧

流滴剤 塗布型農PO			流滴剤 練込型農PO		
品名	特長	厚み	品名	特長	厚み
クリンテートEXUV	長期展張	0.15 0.13	クリンテートGM	高保温	0.13 0.10 0.075
クリンテートFXUV	汎用	0.10 0.13	クリンテートFFUV	汎用	0.10 0.075
クリンテートCEUV	薄膜汎用	0.08			

紫外線 (UV) カット品ご使用上の注意

アントシアニン(赤～紫)発色を重視するナスなど、およびミツバチ交配作物にはご使用出来ません。

害虫の行動を抑制、忌避し、胞子の形成を抑制し発病を抑えますが、殺虫、殺菌効果はありませんので適正な薬剤散布と組み合わせたご使用をお勧めします。



- テープ規格:幅100mm×長さ10m/巻
- バンド規格:長さ500m/巻(2.7kg/巻)

- クリントートテープは補修用として開発された接着性・耐久性に優れた粘着テープです。
- クリントートバンドは断面形状を工夫することで展張時のフィルム破れを防止します。



光制御タイプ 流滴剤塗布型農POフィルム

調光[®] 調光[®]ライト
 CHO-CO CHO-CO
 厚み 0.15mm 厚み 0.1mm



- ☆ 外気温によって
光の散乱度合が自動で変わります。
- ☆ 低温時は透明、高温時は梨地調に、
繰り返し変化します。



- 低温時は、直達光をそのまま取り込み、透明フィルム本来の機能を発揮します。
- 高温時は、散乱光に変化させ、作物にも人にも優しいフィルムです。
- 遮光を準備する前の、冬場・春先の突然な異常高温にも反応して、光を和らげます。
(保険的効果)



遮熱・散乱光タイプ 流滴剤練込型農POフィルム

クリンテート[®] SK[®]
 Cleanstate シルキィ[®]



- ☆ 「遮熱」と「散乱光」
ダブルの効果で作物を守ります。
(育苗用、夏秋栽培用)

- 「遮熱」物質により、温度上昇につながる近赤外線をカット。
ハウスの急激な温度上昇を防ぎます。
- 「散乱光」の効果により、ハウスに柔らかい光をもたらします。
- 作物の育成に必要な光線は確保いたします。



注意点
 1. 冬期でもハウス内温度の上昇を抑制します。周年使用の場合、内張フィルム等の開閉可能な資材としてご使用をおすすめします。
 2. 一般透明フィルムに比べて紫外線の透過率がやや低下します。ミツバチへの影響はほとんどありません。

⚠ 農POご使用上の注意

製品の特性上、ご注意いただきたい点がございます。必ずお読みいただき、弊社農POを快適にご利用ください。

保管に関する注意

- ①フィルムは、出来るだけ冷暗所に保管して下さい。展張前の畳まれた状態やフィルム同士を重ねた状態で、ハウス内部などの高温下に放置したり、水に濡れたりすると、融着する恐れがあります。
- ②一度展張したフィルムを剥がして再利用される場合は、乾いた状態で剥がし、反射シートなどでカバーして、直射日光の当たらない納屋などで保管下さい。

展張時の注意

- ①フィルムには裏表があります。印刷された文字がハウスの外側から正しく読めるようにお張り下さい。
- ②展張時はフィルムのシワ、たるみを伸ばす程度に軽く引っ張って下さい。シワやたるみは、水滴落下の原因になります。
★農POは温度によって伸び縮みしますので、季節によって最適な展張のテンションは異なります。夏に展張される場合は冬の縮みを考え若干緩めに、冬に展張される場合は夏の伸びを考え若干きつめに、展張いただくことをおすすめします。
- ③錆びたスプリングの使用はフィルムを傷つけることがあります。古いスプリングは押え強度が低下している恐れもありますので、新しいスプリングの使用をおすすめします。
- ④ハウス外側のフィルム面は滑りやすく滑落する恐れがあります。展張時、不用意にフィルム面に乗らないようにして下さい。

使用に関する注意

- ①ハウスバンドはゆるめに張り、換気作業は丁寧に行って下さい。摩擦によりフィルムが破れることがあります。傷が付き難い形状の「クリンテートバンド」をおすすめします。
- ②ウレタンや塩ビ製のフィルム、パイプ保護材などと接触させないで下さい。農ビとの混用も禁物です。これらの樹脂に含まれる添加剤などが染み込んで、農POの劣化を早めます。
- ③ハウス内での硫黄くん蒸・散布は、フィルムの劣化を早める恐れがあります。ハウス内ばかりでなく、近隣での硫黄散布からも影響を受けることがあります。
- ④硫黄くん蒸同様に、火山周辺地域では、火山灰や火山性ガスが影響しフィルムの劣化を早める恐れがあります。
- ⑤加温機の排気管など高温になる部材にフィルムが接触すると、熱で溶けることがあります。また、太陽光で熱くなったパイプなどの金属に強く接触していると、熱の影響で早期劣化につながる場合があります。
- ⑥畳んだフィルムをハウス内に放置しないでください。接触部分が熱により融着することがあります。
- ⑦太陽熱消毒あるいは土壌消毒をされる際は換気に努めて下さい。高温により流動性能が低下する恐れがあります。薬剤を使う場合は、薬剤がフィルムに浸透し、流動性能や耐久性を損なう恐れがあります。
- ⑧使用条件によっては、ホコリ、カビ、藻などによる汚れが発生します。こすり洗いをされますと、その後は汚れが付き易くなることをご理解下さい。
- ⑨本製品は農業用被覆資材です。他の用途には使用しないでください。法律に触れる場合もございます。

性能に関する注意

- ①傾斜が緩い天井部では水滴が流れにくい場合があります。これは流動性不良ではありません。
- ②使用条件によって展張可能期間は異なります。

塗布型農POに関する注意

- ①流動開始時に、細かい水滴が付着して曇ることがあります。これは水滴が流れるまでの段階的な状態であり、流動性能の低下ではありません。
- ②流動塗膜を傷めないようにフィルムを優しく扱って下さい。フィルム内側の流動面を強くこすったり、フィルムを引きずったりしないでください。流動面が傷き、流動性が損なわれることがあります。
- ③塗布型農POにシボリ加工を施しますと、塗布面に小さな傷が付き白い線が入ることがあります。流動性能に影響を与えることもありますので、ご注意下さい。

巻き上げに関する注意

- ①濡れたまま巻き上げたり、たくし上げたりして、長時間放置しないでください。流動面同士がくっつくことがあります。
- ②巻き上げた状態で保管する場合は、フィルム乾燥後巻き上げて下さい。また、直射日光や水分が入らないように反射シートなどでカバーをして下さい。濡れたまま巻き上げて長期間放置したり、雨ざらしにしたりすると、フィルムに水分が染み込んで白化することがあります。白化は通常長くても数日で消えますが、長期間を要することもあります。
- ③練込型農POは長期間巻き上げた状態にしておくと、流動不良を生じることがあります。長期間巻き上げたままの状態はお避け下さい。

調光[®] 調光[®]ライト、クリンテート[®]、グローマスター[®]、シルキィ[®]はサンテラ株式会社の登録商標です。